



**UNIVERSIDADE DE SÃO PAULO**

**ORÇAMENTO 2018**

**SISTEMA DE INFORMAÇÕES FINANCEIRAS PARA O CONSELHO  
UNIVERSITÁRIO**

**PERÍODO: JANEIRO A DEZEMBRO**

**JANEIRO/2019**



# UNIVERSIDADE DE SÃO PAULO

## A - DEMONSTRATIVO DE RECEITAS E DESPESAS

**TABELA I - ORÇAMENTO DAS RECEITAS - 2018**

(VALORES NOMINAIS EM R\$ 1.000)

ITENS	Proposta Orçamentária Inicial	JAN	FEV	MAR	ABR	MAI	JUN	JUL	AGO	SET	OUT	NOV	DEZ	TOTAL
<b>1. REPASSES TESOUREIRO DO ESTADO - RTE</b>	<b>4.999.285</b>	<b>396.823</b>	<b>431.718</b>	<b>408.686</b>	<b>394.474</b>	<b>435.825</b>	<b>417.559</b>	<b>405.536</b>	<b>431.794</b>	<b>429.658</b>	<b>456.955</b>	<b>432.397</b>	<b>448.079</b>	<b>5.089.504</b>
<b>1.1 ICMS</b>	<b>4.976.847</b>	<b>394.953</b>	<b>429.848</b>	<b>406.816</b>	<b>392.605</b>	<b>433.955</b>	<b>415.689</b>	<b>403.666</b>	<b>429.925</b>	<b>427.788</b>	<b>455.085</b>	<b>430.527</b>	<b>446.210</b>	<b>5.067.067</b>
1.1.1 ICMS Previsto (1)	4.976.847	398.258	390.464	405.514	406.531	415.190	419.918	422.760	425.814	423.177	447.376	438.375	457.108	5.050.486
1.1.2 Diferenças de Arrecadação (2)	-	-7.397	34.475	-2.531	-16.967	15.842	-6.857	-21.549	1.704	2.268	5.446	-10.678	-12.953	-19.198
1.1.3 Programa Especial de Parcelamento (PEP)	-	4.092	4.908	3.834	3.041	2.922	2.628	2.456	2.406	2.344	2.263	2.831	2.054	35.779
<b>1.2 LEI KANDIR <sup>(3)</sup></b>	<b>22.438</b>	<b>1.870</b>	<b>1.870</b>	<b>1.870</b>	<b>1.870</b>	<b>1.870</b>	<b>1.870</b>	<b>1.870</b>	<b>1.870</b>	<b>1.870</b>	<b>1.870</b>	<b>1.870</b>	<b>1.870</b>	<b>22.437</b>
<b>2. RECEITA PRÓPRIA NÃO VINCULADA</b>	<b>69.480</b>	<b>26.639</b>	<b>6.393</b>	<b>8.227</b>	<b>6.065</b>	<b>10.898</b>	<b>7.151</b>	<b>7.133</b>	<b>7.767</b>	<b>6.791</b>	<b>8.506</b>	<b>7.440</b>	<b>6.564</b>	<b>109.574</b>
2.1 Aplicações Financeiras	27.325	2.796	2.431	3.170	3.190	3.322	3.595	3.818	4.234	3.820	4.660	4.289	3.410	42.736
2.2 Reembolsos	19.235	2.153	1.309	2.086	2.089	2.485	2.339	2.392	1.858	2.063	2.276	2.245	2.094	25.390
2.3 Outras Receitas	22.920	21.689	2.653	2.971	785	5.092	1.216	922	1.676	908	1.570	906	1.060	41.448
<b>3. RECEITAS VINCULADAS DAS UNIDADES</b>	<b>109.160</b>	<b>7.058</b>	<b>9.876</b>	<b>36.855</b>	<b>9.749</b>	<b>22.072</b>	<b>12.251</b>	<b>13.828</b>	<b>13.495</b>	<b>9.736</b>	<b>11.822</b>	<b>16.150</b>	<b>10.891</b>	<b>173.784</b>
3.1 Serviços de Saúde	44.904	3.092	3.125	7.136	1.094	3.267	4.934	6.739	4.882	3.004	4.887	6.727	2.216	51.104
3.2 Prestação de Serviços	12.504	1.292	929	1.354	1.132	1.255	1.211	1.317	1.291	1.360	1.310	1.272	1.083	14.808
3.3 Outras Receitas	40.224	1.345	3.688	24.070	5.120	7.490	4.237	3.856	5.256	3.369	3.632	4.282	4.090	70.434
3.4 Convênios	11.529	1.329	2.133	4.294	2.403	10.059	1.869	1.916	2.067	2.003	1.993	3.869	3.502	37.437
<b>4. SUBTOTAL RECEITAS NÃO VINCULADAS (1+2)</b>	<b>5.068.765</b>	<b>423.462</b>	<b>438.111</b>	<b>416.913</b>	<b>400.539</b>	<b>446.723</b>	<b>424.710</b>	<b>412.669</b>	<b>439.562</b>	<b>436.449</b>	<b>465.461</b>	<b>439.838</b>	<b>454.643</b>	<b>5.199.078</b>
<b>5. RECEITA TOTAL (1+2+3)</b>	<b>5.177.925</b>	<b>430.520</b>	<b>447.987</b>	<b>453.768</b>	<b>410.288</b>	<b>468.795</b>	<b>436.960</b>	<b>426.497</b>	<b>453.057</b>	<b>446.185</b>	<b>477.283</b>	<b>455.988</b>	<b>465.534</b>	<b>5.372.862</b>

(1) Correspondente a 5,0295% da previsão de arrecadação do ICMS, cujo valor foi estimado a partir das informações disponibilizadas pela Secretaria da Fazenda de São Paulo - SEFAZ-SP.

(2) Diferenças entre o valor provisório e o valor definitivo do mês anterior.

(3) Cota-parte da USP do Repasse da Lei Kandir ao Estado

**TABELA II - ORÇAMENTO DAS DESPESAS - 2018**  
(VALORES NOMINAIS EM R\$ 1.000)

ITENS	Proposta Orçamentária Inicial	JAN	FEV	MAR	ABR	MAI	JUN	JUL	AGO	SET	OUT	NOV	DEZ	TOTAL
<b>1. DESPESAS COM RECURSOS DO TESOUREIRO E RECURSOS PRÓPRIOS NÃO VINCULADOS <sup>(1)</sup></b>	<b>5.356.357</b>	<b>447.193</b>	<b>404.122</b>	<b>412.680</b>	<b>445.385</b>	<b>437.497</b>	<b>427.510</b>	<b>459.215</b>	<b>439.888</b>	<b>414.215</b>	<b>459.493</b>	<b>466.020</b>	<b>406.095</b>	<b>5.219.313</b>
<b>1.1 Pessoal</b>	<b>4.639.183</b>	<b>385.242</b>	<b>369.263</b>	<b>362.517</b>	<b>379.354</b>	<b>381.456</b>	<b>382.254</b>	<b>389.871</b>	<b>381.349</b>	<b>371.879</b>	<b>387.692</b>	<b>392.640</b>	<b>360.912</b>	<b>4.544.428</b>
<b>1.1.1 Folha mês</b>	<b>3.792.151</b>	<b>312.734</b>	<b>301.384</b>	<b>296.454</b>	<b>312.564</b>	<b>314.108</b>	<b>302.215</b>	<b>318.648</b>	<b>310.117</b>	<b>300.321</b>	<b>318.120</b>	<b>318.312</b>	<b>301.509</b>	<b>3.706.485</b>
Ativo	2.777.136	227.412	213.085	224.279	226.134	227.230	230.190	230.059	221.890	230.444	230.409	230.470	233.923	2.725.526
Aposentados (SPPREV)	1.015.015	85.321	88.299	72.175	86.430	86.877	72.024	88.589	88.227	69.877	87.711	87.842	67.586	980.960
<b>1.1.2 Outras folhas</b>	<b>421.202</b>	<b>37.460</b>	<b>33.851</b>	<b>31.305</b>	<b>31.856</b>	<b>32.343</b>	<b>41.909</b>	<b>35.463</b>	<b>36.305</b>	<b>35.958</b>	<b>34.150</b>	<b>38.666</b>	<b>52.381</b>	<b>441.647</b>
Folhas Avulsas	30.079	2.774	2.244	3.202	2.320	1.858	2.214	2.306	2.227	3.033	1.918	2.306	2.517	28.921
Vale Alimentação	169.080	13.657	13.649	13.622	13.616	13.614	13.598	13.563	16.305	16.295	16.271	16.259	16.236	176.685
Vale Refeição	108.797	8.282	9.543	5.759	7.447	9.018	10.132	8.371	9.559	8.348	8.899	10.016	9.093	104.467
PASEP	48.745	4.834	3.317	5.006	4.327	4.069	4.630	4.352	4.186	4.508	4.454	4.757	4.529	52.970
Adiantamento Férias	64.501	7.912	5.097	3.716	4.147	3.783	11.335	6.871	4.028	3.773	2.608	5.328	20.007	78.604
<b>1.1.3 Provisões</b>	<b>425.830</b>	<b>35.049</b>	<b>34.028</b>	<b>34.758</b>	<b>34.934</b>	<b>35.006</b>	<b>38.130</b>	<b>35.760</b>	<b>34.927</b>	<b>35.599</b>	<b>35.423</b>	<b>35.661</b>	<b>7.023</b>	<b>396.296</b>
13º salário	319.180	26.720	25.582	26.378	26.570	26.643	29.646	27.278	26.386	27.115	26.938	27.175	12.271	308.702
1/3 férias	106.650	8.328	8.446	8.379	8.364	8.362	8.484	8.482	8.541	8.484	8.485	8.486	-5.248	87.593
<b>1.2 Precatórios e Indenizações</b>	<b>15.239</b>	<b>307</b>	<b>183</b>	<b>194</b>	<b>519</b>	<b>403</b>	<b>615</b>	<b>614</b>	<b>368</b>	<b>511</b>	<b>806</b>	<b>12.370</b>	<b>605</b>	<b>17.494</b>
<b>1.3 Outros Custeios e Investimentos <sup>(2)</sup></b>	<b>701.935</b>	<b>61.643</b>	<b>34.676</b>	<b>49.969</b>	<b>65.512</b>	<b>55.639</b>	<b>44.641</b>	<b>68.730</b>	<b>58.171</b>	<b>41.826</b>	<b>70.995</b>	<b>61.011</b>	<b>44.578</b>	<b>657.390</b>
<b>2. DESPESAS CUSTEADAS COM RECEITAS VINCULADAS DAS UNIDADES</b>	<b>109.160</b>	<b>15.615</b>	<b>6.894</b>	<b>9.214</b>	<b>11.927</b>	<b>9.072</b>	<b>8.294</b>	<b>9.584</b>	<b>11.834</b>	<b>11.372</b>	<b>11.907</b>	<b>15.354</b>	<b>13.140</b>	<b>134.205</b>
<b>2.1 Outros Custeios e Investimentos</b>	<b>109.160</b>	<b>15.615</b>	<b>6.894</b>	<b>9.214</b>	<b>11.927</b>	<b>9.072</b>	<b>8.294</b>	<b>9.584</b>	<b>11.834</b>	<b>11.372</b>	<b>11.907</b>	<b>15.354</b>	<b>13.140</b>	<b>134.205</b>
<b>TOTAL (1+2)</b>	<b>5.465.517</b>	<b>462.807</b>	<b>411.015</b>	<b>421.894</b>	<b>457.312</b>	<b>446.569</b>	<b>435.804</b>	<b>468.798</b>	<b>451.722</b>	<b>425.587</b>	<b>471.399</b>	<b>481.374</b>	<b>419.235</b>	<b>5.353.518</b>

1) Valores efetivamente pagos, inclusive restos a pagar e despesas de anos anteriores.

2) Inclui o valor destinado às Reservas Orçamentárias aprovado pelo Conselho Universitário.

**TABELA III - COMPARATIVOS ENTRE AS RECEITAS E DESPESAS NÃO VINCULADAS**  
(VALORES NOMINAIS EM R\$ 1.000)

ITENS	Proposta Orçamentária Inicial	JAN	FEV	MAR	ABR	MAI	JUN	JUL	AGO	SET	OUT	NOV	DEZ	TOTAL
<b>A - RECEITAS NÃO VINCULADAS</b>	<b>5.068.765</b>	<b>423.462</b>	<b>438.111</b>	<b>416.913</b>	<b>400.539</b>	<b>446.723</b>	<b>424.710</b>	<b>412.669</b>	<b>439.562</b>	<b>436.449</b>	<b>465.461</b>	<b>439.838</b>	<b>454.643</b>	<b>5.199.078</b>
A.1 Recursos do Tesouro do Estado - RTE	4.999.285	396.823	431.718	408.686	394.474	435.825	417.559	405.536	431.794	429.658	456.955	432.397	448.079	5.089.504
A.2 Receita Própria	69.480	26.639	6.393	8.227	6.065	10.898	7.151	7.133	7.767	6.791	8.506	7.440	6.564	109.574
<b>B - DESPESAS NÃO VINCULADAS</b>	<b>5.356.357</b>	<b>447.193</b>	<b>404.122</b>	<b>412.680</b>	<b>445.385</b>	<b>437.497</b>	<b>427.510</b>	<b>459.215</b>	<b>439.888</b>	<b>414.215</b>	<b>459.493</b>	<b>466.020</b>	<b>406.095</b>	<b>5.219.313</b>
B.1 Pessoal	4.639.183	385.242	369.263	362.517	379.354	381.456	382.254	389.871	381.349	371.879	387.692	392.640	360.912	4.544.428
B.2 Precatórios e Indenizações	15.239	307	183	194	519	403	615	614	368	511	806	12.370	605	17.494
B.3 Outros Custeios e Investimentos	701.935	61.643	34.676	49.969	65.512	55.639	44.641	68.730	58.171	41.826	70.995	61.011	44.578	657.390
<b>C - RESULTADO FINANCEIRO RECEITAS / DESPESAS NÃO VINCULADAS*</b>														
C.1 Resultado mensal (A - B)	<b>-287.592</b>	<b>-23.731</b>	33.989	4.233	<b>-44.846</b>	9.226	<b>-2.801</b>	<b>-46.546</b>	<b>-326</b>	22.234	5.968	<b>-26.183</b>	48.548	<b>-20.235</b>
C.2 Resultado Acumulado		<b>-23.731</b>	<b>10.259</b>	<b>14.492</b>	<b>-30.354</b>	<b>-21.128</b>	<b>-23.929</b>	<b>-70.475</b>	<b>-70.801</b>	<b>-48.568</b>	<b>-42.600</b>	<b>-68.782</b>	<b>-20.235</b>	
<b>D - PERCENTUAIS DE COMPROMETIMENTO DAS RECEITAS NÃO VINCULADAS</b>														
D.1 Pessoal (B.1/A)	91,5%	91,0%	84,3%	87,0%	94,7%	85,4%	90,0%	94,5%	86,8%	85,2%	83,3%	89,3%	79,4%	87,4%
D.2 Precatórios (B.2/A)	0,3%	0,1%	0,0%	0,0%	0,1%	0,1%	0,1%	0,1%	0,1%	0,1%	0,2%	2,8%	0,1%	0,3%
D.3 Outros Custeios e Investimentos (B.3/A)	13,8%	14,6%	7,9%	12,0%	16,4%	12,5%	10,5%	16,7%	13,2%	9,6%	15,3%	13,9%	9,8%	12,6%
D.5 Déficit (Superávit) Orçamentário/Saldo Financeiro Mensal (C.1/A)*	-5,7%	-5,6%	7,8%	1,0%	-11,2%	2,1%	-0,7%	-11,3%	-0,1%	5,1%	1,3%	-6,0%	10,7%	-0,4%
<b>TOTAL</b>	<b>100,0%</b>	<b>100,0%</b>	<b>100,0%</b>	<b>100,0%</b>	<b>100,0%</b>	<b>100,0%</b>	<b>100,0%</b>	<b>100,0%</b>	<b>100,0%</b>	<b>100,0%</b>	<b>100,0%</b>	<b>100,0%</b>	<b>100,0%</b>	<b>100,0%</b>
<b>E - PERCENTUAIS DE COMPROMETIMENTO DAS RECEITAS DO TESOURO</b>														
E.1 Pessoal (B.1/A.1)	92,8%	97,1%	85,5%	88,7%	96,2%	87,5%	91,5%	96,1%	88,3%	86,6%	84,8%	90,8%	80,5%	89,3%
E.2 Precatórios (B.2/A.1)	0,3%	0,1%	0,0%	0,0%	0,1%	0,1%	0,1%	0,2%	0,1%	0,1%	0,2%	2,9%	0,1%	0,3%
E.3 Outros Custeios e Investimentos (B.3/A.1)	14,0%	15,5%	8,0%	12,2%	16,6%	12,8%	10,7%	16,9%	13,5%	9,7%	15,5%	14,1%	9,9%	12,9%

(\*) O déficit orçamentário será coberto com recursos das Receitas Próprias e da Reserva Financeira da Universidade.

**TABELA IV - COMPARATIVOS ENTRE AS RECEITAS E DESPESAS VINCULADAS DAS UNIDADES**

(VALORES NOMINAIS EM R\$ 1.000)

ITENS	Proposta Orçamentária Inicial	JAN	FEV	MAR	ABR	MAI	JUN	JUL	AGO	SET	OUT	NOV	DEZ	TOTAL
<b>A - RECEITAS VINCULADAS DAS UNIDADES</b>	<b>109.160</b>	<b>7.058</b>	<b>9.876</b>	<b>36.855</b>	<b>9.749</b>	<b>22.072</b>	<b>12.251</b>	<b>13.828</b>	<b>13.495</b>	<b>9.736</b>	<b>11.822</b>	<b>16.150</b>	<b>10.891</b>	<b>173.784</b>
<b>B - DESPESAS CUSTEADAS COM RECEITAS VINCULADAS DAS UNIDADES</b>	<b>109.160</b>	<b>15.615</b>	<b>6.894</b>	<b>9.214</b>	<b>11.927</b>	<b>9.072</b>	<b>8.294</b>	<b>9.584</b>	<b>11.834</b>	<b>11.372</b>	<b>11.907</b>	<b>15.354</b>	<b>13.140</b>	<b>134.205</b>
B.1 Outros Custeios e Investimentos	109.160	15.615	6.894	9.214	11.927	9.072	8.294	9.584	11.834	11.372	11.907	15.354	13.140	134.205
<b>C - RESULTADO FINANCEIRO*</b>														
C.1 Resultado mensal (A - B)		-8.557	2.982	27.641	-2.178	13.000	3.956	4.245	1.661	-1.636	-84	797	-2.249	39.579
C.2 Resultado Acumulado	-	-8.557	-5.574	22.067	19.888	32.889	36.845	41.090	42.751	41.115	41.031	41.827	39.579	
<b>D - PERCENTUAL DE COMPROMETIMENTO DAS RECEITAS VINCULADAS</b>														
Outros Custeios e Investimentos (B.1/A)	100,0%	221,2%	69,8%	25,0%	122,3%	41,1%	67,7%	69,3%	87,7%	116,8%	100,7%	95,1%	120,6%	77,2%
<i>Déficit (Superávit) Orçamentário/Saldo Financeiro Mensal (C.1/A)</i>	0,0%	-121,2%	30,2%	75,0%	-22,3%	58,9%	32,3%	30,7%	12,3%	-16,8%	-0,7%	4,9%	-20,6%	22,8%
<b>TOTAL</b>		<b>100,0%</b>	<b>100,0%</b>	<b>100,0%</b>	<b>100,0%</b>	<b>100,0%</b>	<b>100,0%</b>	<b>100,0%</b>	<b>100,0%</b>	<b>100,0%</b>	<b>100,0%</b>	<b>100,0%</b>	<b>100,0%</b>	<b>100,0%</b>

\* O déficit orçamentário será coberto com o saldo de recursos financeiros de exercícios anteriores.

**TABELA V - DETALHAMENTO DAS DESPESAS NÃO VINCULADAS - 2018**
*(VALORES NOMINAIS EM R\$ 1.000)*

ITENS	JAN	FEV	MAR	ABR	MAI	JUN	JUL	AGO	SET	OUT	NOV	DEZ	TOTAL
<b>Pessoal</b>	<b>385.242</b>	<b>369.263</b>	<b>362.517</b>	<b>379.354</b>	<b>381.456</b>	<b>382.254</b>	<b>389.871</b>	<b>381.349</b>	<b>371.879</b>	<b>387.692</b>	<b>392.640</b>	<b>360.912</b>	<b>4.544.428</b>
Folha mês	312.734	301.384	296.454	312.564	314.108	302.215	318.648	310.117	300.321	318.120	318.312	301.509	3.706.485
Outras folhas	37.460	33.851	31.305	31.856	32.343	41.909	35.463	36.305	35.958	34.150	38.666	52.381	441.647
Provisões	35.049	34.028	34.758	34.934	35.006	38.130	35.760	34.927	35.599	35.423	35.661	7.023	396.296
<b>Precatórios e Indenizações</b>	<b>307</b>	<b>183</b>	<b>194</b>	<b>519</b>	<b>403</b>	<b>615</b>	<b>614</b>	<b>368</b>	<b>511</b>	<b>806</b>	<b>12.370</b>	<b>605</b>	<b>17.494</b>
<b>Outras Despesas Correntes e Investimentos</b>	<b>61.643</b>	<b>34.676</b>	<b>49.969</b>	<b>65.512</b>	<b>55.639</b>	<b>44.641</b>	<b>68.730</b>	<b>58.171</b>	<b>41.826</b>	<b>70.995</b>	<b>61.011</b>	<b>44.578</b>	<b>657.390</b>
<b>Outras Despesas Correntes</b>	<b>58.360</b>	<b>31.651</b>	<b>47.672</b>	<b>63.958</b>	<b>53.247</b>	<b>43.434</b>	<b>65.824</b>	<b>54.600</b>	<b>39.583</b>	<b>68.894</b>	<b>59.039</b>	<b>42.048</b>	<b>628.309</b>
Conservação e Manut. De Bens Móveis e Imóveis	3.497	2.635	3.235	3.623	3.227	3.176	2.591	2.239	1.864	2.954	2.526	3.064	34.630
Diárias	272	379	389	536	461	538	488	492	438	619	448	162	5.222
Material de Consumo	2.955	1.319	2.304	2.702	3.584	2.824	3.776	3.175	3.542	3.638	3.562	2.559	35.941
Outras Despesas Correntes	3.691	4.699	3.174	4.014	1.650	6.840	5.262	5.327	4.178	7.588	5.823	5.117	57.362
Outros Serviços de Terceiros - Pessoa Física	3.807	3.938	4.327	4.862	5.141	5.081	5.067	5.298	4.849	4.876	5.483	5.641	58.371
Outros Serviços de Terceiros - Pessoa Jurídica	13.657	4.794	10.291	15.854	13.901	7.609	15.910	11.070	8.621	16.385	14.020	7.532	139.644
Passagens e Despesas com Locomoção	2.730	1.046	2.111	3.287	2.208	1.285	3.358	2.170	1.106	2.068	1.719	1.584	24.672
Serviços de Consultoria e Auditoria	37	38	175	343	58	163	389	86	57	198	82	55	1.682
Serviços de Limpeza e Vigilância	19.199	5.198	13.869	20.504	13.991	6.675	19.908	14.246	5.797	20.246	14.755	7.088	161.476
Utilidade Pública	8.515	7.605	7.799	8.233	9.025	9.243	9.075	10.498	9.131	10.322	10.622	9.244	109.310
<b>Investimentos</b>	<b>3.283</b>	<b>3.025</b>	<b>2.297</b>	<b>1.553</b>	<b>2.392</b>	<b>1.207</b>	<b>2.905</b>	<b>3.572</b>	<b>2.243</b>	<b>2.101</b>	<b>1.972</b>	<b>2.530</b>	<b>29.081</b>
Equipamentos e Material Permanente	1.076	1.504	609	648	1.230	702	1.465	1.368	1.287	1.757	1.634	1.944	15.224
Obras e instalações	2.207	1.521	1.688	905	1.162	505	1.440	2.204	956	344	338	586	13.857
<b>TOTAL</b>	<b>447.193</b>	<b>404.122</b>	<b>412.680</b>	<b>445.385</b>	<b>437.497</b>	<b>427.510</b>	<b>459.215</b>	<b>439.888</b>	<b>414.215</b>	<b>459.493</b>	<b>466.020</b>	<b>406.095</b>	<b>5.219.313</b>

(1) Valores efetivamente pagos, inclusive restos a pagar e despesas de anos anteriores.

**TABELA VI - DETALHAMENTO DAS DESPESAS VINCULADAS DAS UNIDADES - 2018***(VALORES NOMINAIS EM R\$ 1.000)*

ITENS	JAN	FEV	MAR	ABR	MAI	JUN	JUL	AGO	SET	OUT	NOV	DEZ	TOTAL
<b>Outras Despesas Correntes e Investimentos</b>	<b>15.615</b>	<b>6.894</b>	<b>9.214</b>	<b>11.927</b>	<b>9.072</b>	<b>8.294</b>	<b>9.584</b>	<b>11.834</b>	<b>11.372</b>	<b>11.907</b>	<b>15.354</b>	<b>13.140</b>	<b>134.205</b>
<b>Outras Despesas Correntes</b>	<b>9.341</b>	<b>5.408</b>	<b>8.223</b>	<b>9.158</b>	<b>7.740</b>	<b>7.413</b>	<b>7.941</b>	<b>10.809</b>	<b>9.110</b>	<b>11.036</b>	<b>13.711</b>	<b>11.317</b>	<b>111.208</b>
Conservação e Manut. De Bens Móveis e Imóveis	962	733	928	1.024	633	725	845	942	834	1.202	1.225	927	10.979
Diárias	60	202	256	278	271	319	346	429	398	628	553	153	3.893
Material de Consumo	3.284	1.341	3.938	3.037	3.278	3.224	2.686	5.186	4.098	4.361	5.098	6.014	45.543
Outras Despesas Correntes	1.145	583	320	529	316	285	617	633	459	570	1.445	484	7.387
Outros Serviços de Terceiros - Pessoa Física	392	577	563	541	559	530	471	556	617	578	881	517	6.782
Outros Serviços de Terceiros - Pessoa Jurídica	1.934	860	933	2.373	1.334	857	1.528	1.489	1.245	1.610	2.764	1.773	18.699
Passagens e Despesas com Locomoção	547	76	177	250	248	238	215	210	220	489	321	182	3.173
Serviços de Consultoria e Auditoria	434	909	1.047	1.070	1.063	1.143	1.102	1.232	1.108	1.369	1.229	1.119	12.823
Serviços de Limpeza e Vigilância	564	110	35	25	1	46	83	83	78	182	150	123	1.480
Utilidade Pública	20	18	26	31	37	45	48	50	53	48	47	26	449
<b>Investimentos</b>	<b>6.274</b>	<b>1.485</b>	<b>991</b>	<b>2.769</b>	<b>1.332</b>	<b>881</b>	<b>1.642</b>	<b>1.025</b>	<b>2.262</b>	<b>871</b>	<b>1.643</b>	<b>1.822</b>	<b>22.997</b>
Equipamentos e Material Permanente	1.704	1.390	174	2.346	771	639	1.388	869	2.199	825	1.632	1.822	15.759
Obras e instalações	4.570	95	818	424	561	242	254	156	64	45	11	0	7.239
<b>TOTAL</b>	<b>15.615</b>	<b>6.894</b>	<b>9.214</b>	<b>11.927</b>	<b>9.072</b>	<b>8.294</b>	<b>9.584</b>	<b>11.834</b>	<b>11.372</b>	<b>11.907</b>	<b>15.354</b>	<b>13.140</b>	<b>134.205</b>

(1) Valores efetivamente pagos, inclusive restos a pagar e despesas de anos anteriores.



**TABELA VII - DESPESAS DE PESSOAL / RECURSOS NÃO VINCULADOS**
*(VALORES NOMINAIS EM R\$ 1.000)*

Mês	Realizado 2017 (A)	2018		Comparativos	
		Orçamento Inicial (B)	Realizado no Ano (C)	Realizado 2018 / Orçamento (D=C/B)	Realizado 2018 / 2017 (E=C/A)
Janeiro	402.739	393.388	385.242	-2,07%	-4,34%
fevereiro	380.636	373.680	369.263	-1,18%	-2,99%
março	390.114	374.893	362.517	-3,30%	-7,07%
Abril	383.195	378.825	379.354	0,14%	-1,00%
Maiο	383.407	380.468	381.456	0,26%	-0,51%
Junho	394.853	400.037	382.254	-4,45%	-3,19%
Julho	386.503	393.846	389.871	-1,01%	0,87%
Agosto	376.067	379.730	381.349	0,43%	1,40%
Setembro	382.316	387.158	371.879	-3,95%	-2,73%
Outubro	383.002	387.894	387.692	-0,05%	1,22%
Novembro	385.591	401.224	392.640	-2,14%	1,83%
Dezembro	370.393	388.039	360.912	-6,99%	-2,56%
<b>TOTAL</b>	<b>4.618.815</b>	<b>4.639.182</b>	<b>4.544.428</b>		
<b>Acumulado até o Mês</b>	<b>4.618.815</b>	<b>4.639.182</b>	<b>4.544.428</b>	<b>-2,04%</b>	<b>-1,61%</b>

**TABELA VIII - DESPESAS COM PRECATÓRIOS / RECURSOS NÃO VINCULADOS**
*(VALORES NOMINAIS EM R\$ 1.000)*

Mês	Realizado 2017 (A)	2018		Comparativos	
		Orçamento Inicial (B)	Realizado no Ano (C)*	Realizado 2018 / Orçamento (D=C/B)	Realizado 2018 / 2017 (E=C/A)
Janeiro	187	155	307	97,61%	64,49%
fevereiro	171	630	183	-70,94%	7,13%
março	303	300	194	-35,57%	-36,13%
Abril	867	594	519	-12,65%	-40,19%
Maio	1.325	266	403	51,36%	-69,61%
Junho	333	232	615	165,39%	84,68%
Julho	535	292	614	110,15%	14,87%
Agosto	1.103	269	368	36,85%	-66,65%
Setembro	2.114	811	511	-36,96%	-75,82%
Outubro	533	656	806	22,86%	51,10%
Novembro	391	10.669	12.370	15,94%	3065,98%
Dezembro	10.002	365	605	66,06%	-93,95%
<b>TOTAL</b>	<b>17.863</b>	<b>15.239</b>	<b>17.494</b>		
<b>Acumulado até o Mês</b>	<b>17.863</b>	<b>15.239</b>	<b>17.494</b>	<b>14,80%</b>	<b>-2,07%</b>

**TABELA IX - DESPESAS COM OUTROS CUSTEIOS E INVESTIMENTOS / RECURSOS NÃO VINCULADOS**
*(VALORES NOMINAIS EM R\$ 1.000)*

Mês	Realizado 2017 (A)	2018		Comparativos	
		Orçamento Inicial (B)*	Realizado no Ano (C)	Realizado 2018 / Orçamento (D=C/B)	Realizado 2018 / 2017 (E=C/A)
Janeiro	56.888	60.293	61.643	2,24%	8,36%
fevereiro	30.723	32.562	34.676	6,49%	12,86%
março	71.333	75.603	49.969	-33,91%	-29,95%
Abril	41.003	43.458	65.512	50,75%	59,77%
Maio	64.647	68.517	55.639	-18,80%	-13,94%
Junho	59.980	63.570	44.641	-29,78%	-25,57%
Julho	58.428	61.925	68.730	10,99%	17,63%
Agosto	55.443	58.762	58.171	-1,00%	4,92%
Setembro	48.773	51.692	41.826	-19,09%	-14,24%
Outubro	68.701	72.813	70.995	-2,50%	3,34%
Novembro	57.187	60.610	61.011	0,66%	6,69%
Dezembro	49.185	52.129	44.578	-14,49%	-9,37%
<b>TOTAL</b>	<b>662.293</b>	<b>701.935</b>	<b>657.390</b>		
<b>Acumulado até o Mês</b>	<b>662.293</b>	<b>701.935</b>	<b>657.390</b>	<b>-6,35%</b>	<b>-0,74%</b>

\* Inclui o valor destinado às Reservas Orçamentárias aprovado pelo Conselho Universitário.

**TABELA X - DESPESAS TOTAIS / RECURSOS NÃO VINCULADOS\***  
(VALORES NOMINAIS EM R\$ 1.000)

Mês	Realizado 2017 (A)	2018		Comparativos	
		Orçamento Inicial (B)	Realizado no Ano (C)	Realizado 2018 / Orçamento (D=C/B)	Realizado 2018 / 2017 (E=C/A)
Janeiro	459.813	453.837	447.193	-1,46%	-2,74%
fevereiro	411.531	406.873	404.122	-0,68%	-1,80%
março	461.750	450.797	412.680	-8,46%	-10,63%
Abril	425.065	422.877	445.385	5,32%	4,78%
Maio	449.379	449.251	437.497	-2,62%	-2,64%
Junho	455.166	463.839	427.510	-7,83%	-6,08%
Julho	445.466	456.064	459.215	0,69%	3,09%
Agosto	432.614	438.760	439.888	0,26%	1,68%
Setembro	433.202	439.660	414.215	-5,79%	-4,38%
Outubro	452.236	461.363	459.493	-0,41%	1,60%
Novembro	443.169	472.503	466.020	-1,37%	5,16%
Dezembro	429.579	440.533	406.095	-7,82%	-5,47%
<b>TOTAL</b>	<b>5.298.970</b>	<b>5.356.356</b>	<b>5.219.313</b>		
<b>Acumulado até o Mês</b>	<b>5.298.970</b>	<b>5.356.356</b>	<b>5.219.313</b>	<b>-2,56%</b>	<b>-1,50%</b>

(\*) Não Inclui despesas com PIDV.



# **UNIVERSIDADE DE SÃO PAULO**

## **B - ARRECADAÇÃO DO ICMS**

**- COMPROMETIMENTO DAS LIBERAÇÕES  
FINANCEIRAS (RTE) COM A FOLHA DE  
PAGAMENTO**

### Tabela I - ICMS: VALORES PREVISTOS/ARRECADADOS

Valores Nominais

Em R\$ 1,00

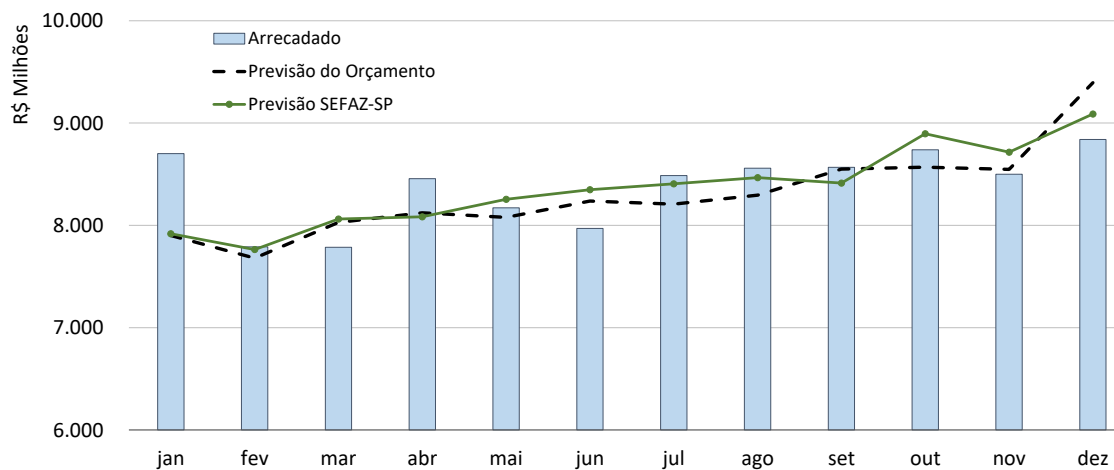
Mês	Previsão de arrecadação		Arrecadado dados definitivos (C)	Quota-parte USP			Diferença		Variação %	
	Orçamento (A)	SEFAZ-SP (B)		Orçamento (D = A x 5,0295%)	SEFAZ-SP (E = B x 5,0295%)	Arrecadado (F = C x 5,0295%)	(G = F-D)	(H = F-E)	(I = C / A)	(J = C /B)
jan	7.900.825.804	7.918.431.808	8.701.484.297	397.372.034	398.257.528	437.641.153	40.269.119	39.383.625	10,13	9,89
fev	7.679.838.905	7.763.479.802	7.789.374.454	386.257.498	390.464.217	391.766.588	5.509.090	1.302.372	1,43	0,33
mar	8.028.720.837	8.062.710.825	7.785.825.605	403.804.514	405.514.041	391.588.099	-12.216.416	-13.925.942	-3,03	-3,43
abr	8.122.600.835	8.082.922.810	8.456.015.112	408.526.209	406.530.603	425.295.280	16.769.071	18.764.677	4,10	4,62
mai	8.078.290.291	8.255.096.794	8.171.015.278	406.297.610	415.190.093	410.961.213	4.663.603	-4.228.880	1,15	-1,02
jun	8.238.116.494	8.349.102.787	7.969.467.714	414.336.069	419.918.125	400.824.379	-13.511.690	-19.093.746	-3,26	-4,55
jul	8.207.792.629	8.405.608.806	8.487.331.400	412.810.930	422.760.095	426.870.333	14.059.402	4.110.238	3,41	0,97
ago	8.294.561.067	8.466.335.800	8.558.019.915	417.174.949	425.814.359	430.425.612	13.250.663	4.611.253	3,18	1,08
set	8.550.280.916	8.413.890.802	8.567.159.992	430.036.379	423.176.638	430.885.312	848.933	7.708.674	0,20	1,82
out	8.568.476.420	8.895.048.798	8.739.015.765	430.951.522	447.376.479	439.528.798	8.577.276	-7.847.681	1,99	-1,75
nov	8.547.548.958	8.716.076.805	8.499.378.032	429.898.975	438.375.083	427.476.218	-2.422.757	-10.898.865	-0,56	-2,49
dez	9.394.561.813	9.088.545.803	8.839.773.173	472.499.486	457.108.411	444.596.392	-27.903.095	-12.512.019	-5,91	-2,74
<b>Total</b>	<b>99.611.614.969</b>	<b>100.417.251.640</b>	<b>100.563.860.737</b>	<b>5.009.966.175</b>	<b>5.050.485.671</b>	<b>5.057.859.376</b>	<b>47.893.201</b>	<b>7.373.705</b>	<b>0,96</b>	<b>0,15</b>

Notas:

- (1) Previsão do Orçamento: valor total da LOA/2018. Distribuição mensal elaborada pela CODAGE
- (2) Inclui programas de parcelamento PPI e PEP

Gráfico 1  
Arrecadação do ICMS em 2018  
(valores previstos / arrecadados)

Valores Nominais



**Valores Nominais**

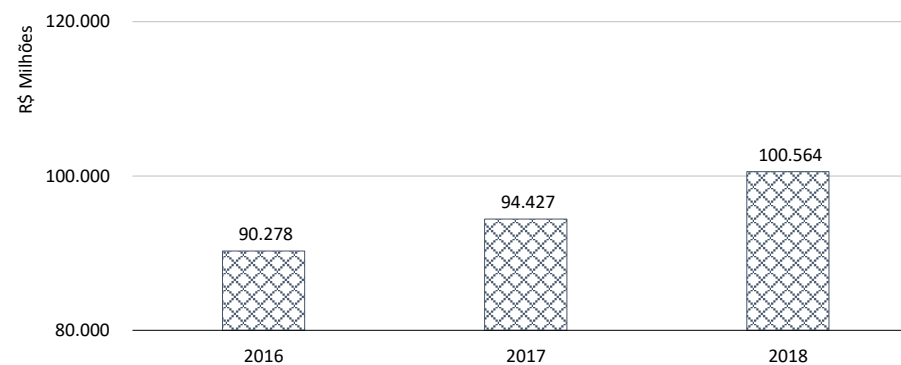
Em R\$ 1,00

Mês	Arrecadado	Arrecadado	Arrecadado	Variação %	
	2016 (A)	2017 (B)	2018 (C)	2018/2016 (D=C/A)	2018/2017 (E=C/B)
jan	7.570.778.603	7.900.918.854	8.701.484.297	14,94	10,13
fev	7.303.313.062	6.518.700.802	7.789.374.454	6,66	19,49
mar	7.560.303.368	8.070.358.873	7.785.825.605	2,98	-3,53
abr	7.151.496.893	7.794.398.198	8.456.015.112	18,24	8,49
mai	7.295.442.785	7.438.375.442	8.171.015.278	12,00	9,85
jun	7.605.731.443	7.820.325.000	7.969.467.714	4,78	1,91
jul	7.209.602.159	7.670.367.107	8.487.331.400	17,72	10,65
ago	7.479.166.358	8.261.178.935	8.558.019.915	14,42	3,59
set	7.436.182.595	8.085.953.991	8.567.159.992	15,21	5,95
out	7.563.255.432	8.077.966.563	8.739.015.765	15,55	8,18
nov	7.992.864.706	8.297.118.954	8.499.378.032	6,34	2,44
dez	8.110.217.292	8.491.663.526	8.839.773.173	9,00	4,10
<b>Total</b>	<b>90.278.354.696</b>	<b>94.427.326.245</b>	<b>100.563.860.737</b>	<b>11,39</b>	<b>6,50</b>

Notas:

- (1) Inclui programas de parcelamento PPI e PEP
- (2) Valor descontado da parcela referente aos Programas Habitacionais

Gráfico 2  
Arrecadação de ICMS 2016 a 2018  
(valores nominais)



**Tabela III - ANÁLISE COMPARATIVA DA ARRECADAÇÃO DO ICMS 2016/2018**

Valores Deflacionados pelo IGP-DI/FGV - a.p. dez/2018

Em R\$ 1,00

Mês	Arrecadado	Arrecadado	Arrecadado	Variação %	
	2016 (A)	2017 (B)	2018 (C)	2018/2016 (D=C/A)	2018/2017 (E=C/B)
jan	8.521.348.928	8.390.168.838	9.265.727.919	8,74	10,44
fev	8.155.869.631	6.918.208.531	8.282.049.671	1,55	19,71
mar	8.406.710.996	8.597.633.150	8.232.176.173	-2,08	-4,25
abr	7.923.611.921	8.407.900.642	8.858.403.560	11,80	5,36
mai	7.992.780.584	8.064.986.521	8.421.725.410	5,37	4,42
jun	8.199.083.250	8.561.300.111	8.094.199.635	-1,28	-5,46
jul	7.802.480.099	8.422.400.924	8.582.405.935	10,00	1,90
ago	8.059.555.681	9.049.419.726	8.595.437.324	6,65	-5,02
set	8.010.833.094	8.802.897.719	8.453.303.235	5,52	-3,97
out	8.137.147.525	8.785.416.667	8.600.513.726	5,69	-2,10
nov	8.595.057.583	8.952.144.772	8.461.130.831	-1,56	-5,48
dez	8.649.461.139	9.094.746.767	8.839.773.173	2,20	-2,80
<b>Total</b>	<b>98.453.940.433</b>	<b>102.047.224.366</b>	<b>102.686.846.590</b>	<b>4,30</b>	<b>0,63</b>

Notas:

- (1) Inclui programas de parcelamento PPI e PEP
- (2) Valor descontado da parcela referente aos Programas Habitacionais

Gráfico 3

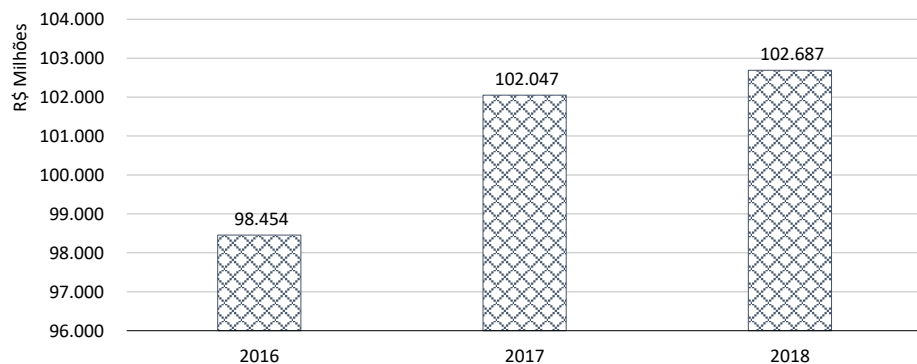
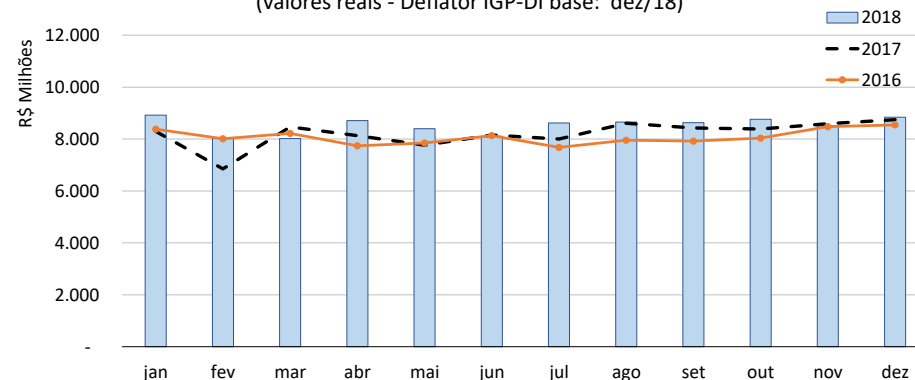
 Arrecadação de ICMS 2016 a 2018  
 (valores reais - Deflator IGP-DI base: dez/18)


Gráfico 4

 Comparação da arrecadação mensal de ICMS 2016 a 2018  
 (valores reais - Deflator IGP-DI base: dez/18)




### Tabela IV - ANÁLISE COMPARATIVA DA ARRECADANÇA DO ICMS 2016/2018

Valores Deflacionados pelo IPC/FIPE - a.p. dez/2018

Em R\$ 1,00

Mês	Arrecadado	Arrecadado	Arrecadado	Variação %	
	2016 (A)	2017 (B)	2018 (C)	2018/2016 (D=C/A)	2018/2017 (E=C/B)
jan	8.382.700.923	8.296.473.620	8.920.933.942	6,42	7,53
fev	8.015.215.825	6.850.536.079	8.019.502.787	0,05	17,06
mar	8.217.546.494	8.469.324.442	8.015.849.092	-2,45	-5,35
abr	7.737.608.072	8.130.127.621	8.708.451.132	12,55	7,11
mai	7.848.614.155	7.762.651.162	8.398.985.173	7,01	8,20
jun	8.129.587.892	8.157.173.212	8.109.904.432	-0,24	-0,58
jul	7.679.297.055	8.001.556.274	8.617.074.560	12,21	7,69
ago	7.957.669.525	8.609.268.757	8.653.364.872	8,74	0,51
set	7.923.027.981	8.424.975.607	8.628.953.858	8,91	2,42
out	8.036.721.103	8.389.805.910	8.760.001.200	9,00	4,41
nov	8.480.503.496	8.592.500.142	8.507.027.472	0,31	-0,99
dez	8.543.502.460	8.745.868.313	8.839.773.173	3,47	1,07
<b>Total</b>	<b>96.951.994.984</b>	<b>98.430.261.137</b>	<b>102.179.821.694</b>	<b>5,39</b>	<b>3,81</b>

Notas:

- (1) Inclui programas de parcelamento PPI e PEP
- (2) Valor descontado da parcela referente aos Programas Habitacionais

Gráfico 5  
Arrecadação de ICMS 2016 a 2018  
(valores reais - Deflator IPC-FIPE base: dez/18)

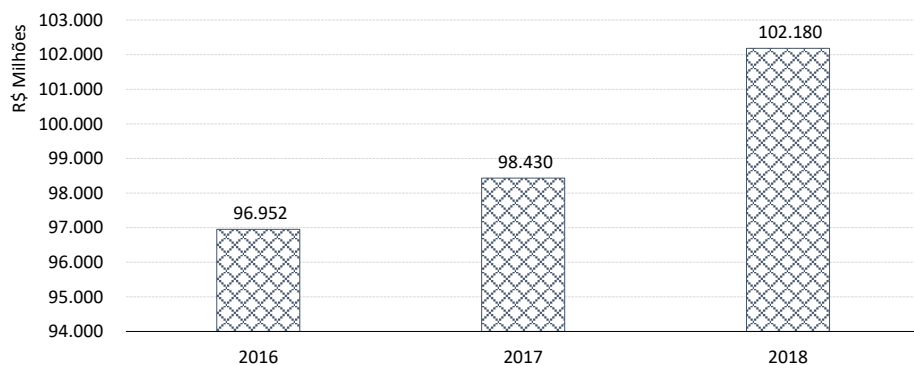
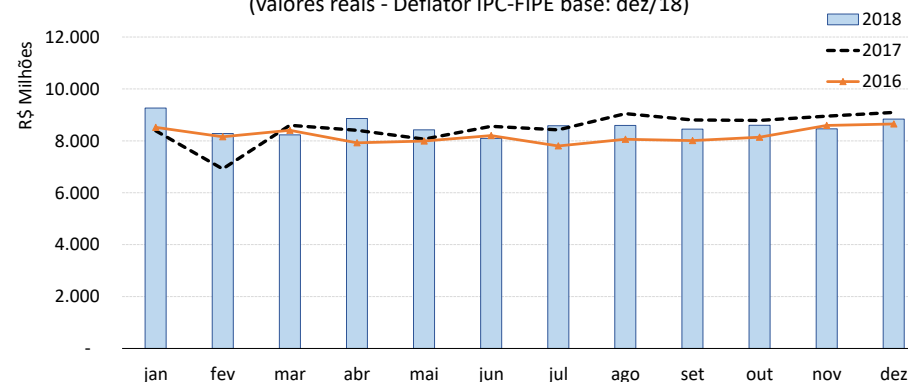


Gráfico 6  
Comparação da arrecadação mensal de ICMS 2016 a 2018  
(valores reais - Deflator IPC-FIPE base: dez/18)



PREVISÃO DE ARRECAÇÃO DO ICMS LÍQUIDO, LIBERAÇÕES FINANCEIRAS E FOLHA DE PAGAMENTO DAS UNIVERSIDADES ESTADUAIS PAULISTAS

CONCEITO: FLUXO DE CAIXA

FECHAMENTO 2018

PERCENTUAL DECRETO 29.598 DE 02/02/89

MÊS	ICMS LÍQUIDO PREVISTO EM R\$ 1.00	LIBERAÇÕES FINANCEIRAS DO ESTADO (EM R\$)				VALORES BRUTOS DA FOLHA DE PAGAMENTO EM R\$				% DA FOLHA DE PAGAMENTO BRUTA SOBRE AS LIBERAÇÕES FINANCEIRAS				% DA FOLHA DE PAGAMENTO BRUTA "ACUMULADA" S/ AS LIBERAÇÕES FINANC.				MÊS
		TOTAL	UNIVERSIDADE			TOTAL	UNIVERSIDADE			TOTAL %	UNIVERSIDADE %			TOTAL %	UNIVERSIDADE %			
			UNESP	UNICAMP	USP		UNESP	UNICAMP	USP		UNESP	UNICAMP	USP		UNESP	UNICAMP	USP	
JAN	7.918.431.808	755.063.933	184.994.609	173.246.539	396.822.785	735.474.629	180.883.676	169.348.841	385.242.112	97,41	97,78	97,75	97,08	97,41	97,78	97,75	97,08	JAN
FEV	7.763.479.802	821.460.838	201.262.198	188.481.055	431.717.585	720.454.823	180.805.273	170.386.939	369.262.611	87,70	89,84	90,40	85,53	92,35	93,64	93,92	91,06	FEV
MAR	8.062.710.825	777.637.241	190.525.187	178.425.899	408.686.155	699.147.492	171.147.410	165.482.751	362.517.331	89,91	89,83	92,75	88,70	91,54	92,38	93,53	90,28	MAR
ABR	8.082.922.810	750.595.495	183.899.817	172.221.274	394.474.404	726.950.584	179.523.471	168.072.965	379.354.148	96,85	97,62	97,59	96,17	92,83	93,65	94,51	91,71	ABR
MAI	8.255.096.794	829.275.394	203.176.804	190.274.076	435.824.514	731.647.240	179.652.794	170.538.631	381.455.815	88,23	88,42	89,63	87,53	91,86	92,55	93,48	90,83	MAI
JUN	8.349.102.787	794.520.233	194.661.608	182.299.637	417.558.988	722.104.200	172.849.259	167.000.933	382.254.008	90,89	88,79	91,61	91,54	91,69	91,92	93,17	90,95	JUN
JUL	8.405.808.806	771.643.382	189.056.659	177.050.631	405.536.092	742.252.150	182.084.329	170.296.969	389.870.852	96,19	96,31	96,19	96,14	92,32	92,53	93,59	91,67	JUL
AGO	8.466.335.800	821.606.886	201.297.979	188.514.566	431.794.341	737.064.607	181.600.238	174.115.718	381.348.651	89,71	90,21	92,36	88,32	91,98	92,23	93,43	91,24	AGO
SET	8.413.890.802	817.541.216	200.301.869	187.581.714	429.657.633	713.415.900	170.863.754	170.673.602	371.878.544	87,26	85,30	90,99	86,55	91,44	91,44	93,15	90,70	SET
OUT	8.895.048.798	869.481.728	213.027.566	199.499.266	456.954.896	740.513.109	182.226.884	170.593.879	387.692.346	85,17	85,54	85,51	84,84	90,76	90,80	92,32	90,07	OUT
NOV	8.716.076.805	822.753.885	201.579.000	188.777.741	432.397.144	749.358.833	182.263.350	174.455.883	392.639.600	91,08	90,42	92,41	90,81	90,79	90,76	92,33	90,13	NOV
DEZ	9.088.545.803	852.593.458	208.889.852	195.624.317	448.079.289	698.988.401	168.141.735	169.934.355	360.912.311	81,98	80,49	86,87	80,55	90,02	89,86	91,85	89,29	DEZ
TOT.ACUM.	100.417.251.640	9.684.173.689	2.372.673.148	2.221.996.715	5.089.503.826	8.717.371.968	2.132.042.173	2.040.901.466	4.544.428.329	90,02	89,86	91,85	89,29	90,02	89,86	91,85	89,29	TOT.ACUM.

Notas:

1) Liberações Financeiras Adicionais

MÊS/ANO	ORIGEM	UNESP	UNICAMP	USP	TOTAL
JAN	Diferença Est./Fecham. Dez/2017	(3.448.364)	(3.229.376)	(7.396.915)	(14.074.655)
	PEP Dez/2017	1.907.847	1.786.690	4.092.429	7.786.966
	Lei Kandir	871.654	816.300	1.869.743	3.557.697
	<b>Total</b>	<b>(668.862)</b>	<b>(626.386)</b>	<b>(1.434.743)</b>	<b>(2.729.992)</b>
FEV	Diferença Est./Fecham. Jan/2018	16.072.002	15.051.351	34.475.257	65.598.610
	PEP Jan/2018	2.288.230	2.142.916	4.908.368	9.339.514
	Lei Kandir	871.654	816.300	1.869.743	3.557.697
	<b>Total</b>	<b>19.231.886</b>	<b>18.010.567</b>	<b>41.253.368</b>	<b>78.495.821</b>
MAR	Diferença Est./Fecham. Fev/2018	(1.180.142)	(1.105.197)	(2.531.464)	(4.816.803)
	PEP Fev/2018	1.787.294	1.673.792	3.833.836	7.294.922
	Lei Kandir	871.654	816.300	1.869.743	3.557.697
	<b>Total</b>	<b>1.478.806</b>	<b>1.384.895</b>	<b>3.172.115</b>	<b>6.035.816</b>
ABR	Diferença Est./Fecham. Mar/2018	(7.909.866)	(7.407.551)	(16.967.063)	(32.284.480)
	PEP Mar/2018	1.417.739	1.327.705	3.041.121	5.786.565
	Lei Kandir	871.654	816.300	1.869.743	3.557.697
	<b>Total</b>	<b>(5.620.473)</b>	<b>(5.263.546)</b>	<b>(12.056.199)</b>	<b>(22.940.218)</b>
MAI	Diferença Est./Fecham. Abr/2018	7.385.549	6.916.530	15.842.375	30.144.454
	PEP Abr/2018	1.362.347	1.275.831	2.922.302	5.560.480
	Lei Kandir	871.654	816.300	1.869.743	3.557.697
	<b>Total</b>	<b>9.619.550</b>	<b>9.008.661</b>	<b>20.634.420</b>	<b>39.262.631</b>
JUN	Diferença Est./Fecham. Mai/2018	(3.196.609)	(2.993.609)	(6.856.889)	(13.047.107)
	PEP Mai/2018	1.225.150	1.147.347	2.628.009	5.000.506
	Lei Kandir	871.654	816.300	1.869.743	3.557.697
	<b>Total</b>	<b>(1.099.805)</b>	<b>(1.029.962)</b>	<b>(2.359.137)</b>	<b>(4.488.904)</b>
JUL	Diferença Est./Fecham. Jun/2018	(10.046.148)	(9.408.168)	(21.549.494)	(41.003.810)
	PEP Jun/2018	1.144.844	1.072.141	2.455.748	4.672.733
	Lei Kandir	871.654	816.300	1.869.743	3.557.697
	<b>Total</b>	<b>(8.029.650)</b>	<b>(7.519.727)</b>	<b>(17.224.003)</b>	<b>(32.773.380)</b>
AGO	Diferença Est./Fecham. Jul/2018	794.424	743.974	1.704.079	3.242.477
	PEP Jul/2018	1.121.726	1.050.491	2.406.159	4.578.376
	Lei Kandir	871.654	816.300	1.869.743	3.557.697
	<b>Total</b>	<b>2.787.804</b>	<b>2.610.765</b>	<b>5.979.981</b>	<b>11.378.550</b>
SET	Diferença Est./Fecham. Ago/2018	1.057.199	990.062	2.267.746	4.315.007
	PEP Ago/2018	1.092.518	1.023.138	2.343.506	4.459.162
	Lei Kandir	871.654	816.300	1.869.743	3.557.697
	<b>Total</b>	<b>3.021.371</b>	<b>2.829.500</b>	<b>6.480.995</b>	<b>12.331.866</b>
OUT	Diferença Est./Fecham. Set/2018	2.538.720	2.377.499	5.445.683	10.361.902
	PEP Set/2018	1.054.982	987.986	2.262.991	4.305.959
	Lei Kandir	871.654	816.300	1.869.743	3.557.697
	<b>Total</b>	<b>4.465.356</b>	<b>4.181.785</b>	<b>9.578.417</b>	<b>18.225.558</b>
NOV	Diferença Est./Fecham. Out/2018	(4.978.089)	(4.661.956)	(10.678.252)	(20.318.297)
	PEP Out/2018	1.319.582	1.235.782	2.830.571	5.385.935
	Lei Kandir	871.654	816.300	1.869.743	3.557.697
	<b>Total</b>	<b>(2.786.853)</b>	<b>(2.609.874)</b>	<b>(5.977.938)</b>	<b>(11.374.665)</b>
DEZ	Diferença Est./Fecham. Nov/2018	(6.038.558)	(5.655.080)	(12.953.013)	(24.646.651)
	PEP Nov/2018	957.622	896.809	2.054.148	3.908.579
	Lei Kandir	871.654	816.300	1.869.743	3.557.697
	<b>Total</b>	<b>(4.209.282)</b>	<b>(3.941.971)</b>	<b>(9.029.122)</b>	<b>(17.180.375)</b>

2) ICMS Líquido Previsto = Estimativas da S.F.

no início do mês.

Nota: % de cada Universidade no ICMS:

- UNESP = 2,3447%

- UNICAMP = 2,1958%

- USP = 5,0295%

- Total = 9,57%

3) O 13º Salário foi diluído mês a mês (1/12)

4) O pagamento de 1/3 de férias (ativos) da Constituição foi diluído mês a mês (1/36)

5) IPC-FIPE/Reajuste Salarial - 2018:

MÊS	IPC-FIPE	REAJUSTE
JAN	0,46%	-
FEV	-0,42%	-
MAR	0,00%	-
ABR	-0,03%	-
MAI	0,19%	1,50%
JUN	1,01%	-
JUL	0,23%	-
AGO	0,41%	-
SET	0,39%	-
OUT	0,48%	-
NOV	0,15%	-
DEZ	0,09%	-
<b>TOTAL</b>	<b>2,99%</b>	<b>1,50%</b>

6) ICMS - Dados Definitivos - 2018

MÊS	DEFINITIVO (*)	PEP (**)	TOTAL
JAN	8.603.892.723	97.591.574	8.701.484.297
FEV	7.713.147.478	76.226.982	7.789.374.460
MAR	7.725.359.930	60.465.675	7.785.825.605
ABR	8.397.911.878	58.103.234	8.456.015.112
MAI	8.118.763.390	52.251.889	8.171.015.279
JUN	7.920.640.824	48.826.890	7.969.467.714
JUL	8.439.490.485	47.840.915	8.487.331.400
AGO	8.511.424.701	46.595.214	8.558.019.915
SET	8.522.165.648	44.994.344	8.567.159.992
OUT	8.682.736.397	56.279.368	8.739.015.765
NOV	8.458.536.032	40.842.000	8.499.378.032
DEZ	8.800.154.626	39.618.547	8.839.773.173
<b>TOTAL</b>	<b>99.894.224.112</b>	<b>669.636.632</b>	<b>100.563.860.744</b>

\* Inclui arrecadação adicional do Programa de Parcelamento Incentivado-PEPI.

\*\* Programa Especial de Parcelamento-PEP.

7) Programas Habitacionais - Metodologia de cálculo/Sec. da Fazenda - deve ser deduzido mensalmente o valor de R\$ 130.278.779 referente a 1/12 do somatório dos seguintes valores anuais: R\$ 933.000.000 - Programa 0001 - Participação Societária e de R\$ 630.345.350 - Programa 2505 - Fomento à Habitação de Interesse Social Casa Paulista, ambos constantes do Orçamento aprovado em 2018 para a Secretaria da Habitação.

8) Lei Kandir 2018: redução do valor aprovado no Orçamento do Governo Federal, implicando em redução dos valores repassados às Universidades Estaduais Paulistas, para o exercício de 2018 os valores mensais serão de R\$ 3.557.697 (UNESP = R\$ 871.654; UNICAMP = R\$ 816.300; USP = R\$ 1.869.743)

9) A partir de fevereiro a folha de pagamento contém os impactos nos vencimentos dos servidores atingidos pelo Teto Salarial em função da Lei Estadual nº 16.667/2018, que alterou o subsídio do Governador do Estado de R\$ 21.631,05 para R\$ 22.388,14.

10) Royalties do Petróleo - Conforme previsto na LDO (Lei nº 16.511, de 27 de julho de 2017) os recursos correspondentes à participação das Universidades na compensação financeira devida ao Estado em função da exploração de petróleo e gás natural (Lei nº 16.004, de 23 de novembro de 2015) serão deduzidas da Insuficiência Financeira.

MÊS	UNESP	UNICAMP	USP	TOTAL
JAN	-	-	-	-
FEV	302.268	201.512	504.851	1.008.631
MAR	9.801.459	6.534.306	16.370.522	32.706.287
ABR	1.277.366	851.577	2.133.472	4.262.415
MAI	1.095.029	730.019	1.828.931	3.653.979
JUN	11.077.728	7.385.152	18.502.162	36.965.042
JUL	1.086.481	724.321	1.814.654	3.625.456
AGO	1.488.413	992.275	2.485.966	4.966.654
SET	12.741.395	8.494.263	21.280.840	42.516.498
OUT	1.514.627	1.009.751	2.529.749	5.054.127
NOV	1.472.837	981.891	2.459.951	4.914.679
DEZ	16.038.978	10.692.652	22.742.511	49.474.141
<b>TOTAL</b>	<b>57.896.581</b>	<b>38.597.719</b>	<b>92.653.609</b>	<b>189.147.909</b>

11) Na folha de pagamento de junho estão acrescentados os valores necessários para complementar o provimento do 13º salário (jan a mai), em função do reajuste de 1,5%, conforme segue:



**UNIVERSIDADE DE SÃO PAULO**

**C - QUANTIDADE DE SERVIDORES EM FOLHA DE  
PAGAMENTO**

Tabela I - Quadro de Pessoal em folha de pagamento - 1988/2018

ANO*	Ativos				Aposentados			
	Téc-Adm			Docentes	TOTAL	Téc-Adm	Docentes	TOTAL
	Aut	CLT	Subtotal					
1988	3.610	11.900	15.510	5.305	20.815	1.871	896	2.767
1989	3.393	13.987	17.380	5.577	22.957	2.028	966	2.994
1990	3.138	14.096	17.234	5.589	22.823	2.214	1.060	3.274
1991	2.813	14.004	16.817	5.419	22.236	2.447	1.194	3.641
1992	2.559	13.883	16.442	5.213	21.655	2.670	1.283	3.953
1993	2.378	13.757	16.135	5.191	21.326	2.797	1.349	4.146
1994	2.184	13.679	15.863	5.117	20.980	2.911	1.422	4.333
1995	1.963	13.231	15.194	4.893	20.087	3.074	1.586	4.660
1996	1.770	12.994	14.764	4.790	19.554	3.205	1.722	4.927
1997	1.563	13.158	14.721	4.709	19.430	3.329	1.873	5.202
1998	1.340	13.283	14.623	4.676	19.299	3.489	2.059	5.548
1999	1.251	12.788	14.039	4.698	18.737	3.471	2.083	5.554
2000	1.188	12.772	13.960	4.651	18.611	3.447	2.113	5.560
2001	1.104	13.236	14.340	4.700	19.040	3.391	2.153	5.544
2002	1.050	13.572	14.622	4.832	19.454	3.349	2.212	5.561
2003	943	13.620	14.563	4.914	19.477	3.364	2.324	5.688
2004	892	13.791	14.683	5.044	19.727	3.307	2.328	5.635
2005	857	14.055	14.912	5.204	20.116	3.225	2.349	5.574
2006	821	14.261	15.082	5.346	20.428	3.171	2.365	5.536
2007	781	14.141	14.922	5.405	20.327	3.117	2.413	5.530
2008	731	14.439	15.170	5.517	20.687	3.056	2.463	5.519
2009	672	14.468	15.140	5.678	20.818	3.001	2.527	5.528
2010	602	15.395	15.997	5.846	21.843	2.952	2.581	5.533
2011	553	16.007	16.560	5.989	22.549	2.892	2.641	5.533
2012	516	16.475	16.991	6.005	22.996	2.814	2.718	5.532
2013	473	17.081	17.554	6.074	23.628	2.761	2.806	5.567
2014	430	16.869	17.299	6.137	23.436	2.704	2.868	5.572
2015	380	15.206	15.586	6.065	21.651	2.647	2.979	5.626
2016	321	14.656	14.977	5.995	20.972	2.584	3.028	5.612
2017	241	13.584	13.825	5.810	19.635	2.544	3.120	5.664
2018/jan	238	13.574	13.812	5.789	19.601	2.540	3.118	5.658
fev	237	13.545	13.782	5.796	19.578	2.541	3.130	5.671
mar	230	13.532	13.762	5.800	19.562	2.539	3.145	5.684
abr	227	13.509	13.736	5.800	19.536	2.535	3.155	5.690
mai	224	13.488	13.712	5.796	19.508	2.527	3.163	5.690
jun	216	13.477	13.693	5.791	19.484	2.525	3.165	5.690
jul	213	13.456	13.669	5.809	19.478	2.516	3.166	5.682
ago	215	13.439	13.654	5.788	19.442	2.507	3.173	5.680
set	215	13.416	13.631	5.777	19.408	2.500	3.174	5.674
out	215	13.410	13.625	5.772	19.397	2.495	3.175	5.670
nov	214	13.407	13.621	5.767	19.388	2.488	3.180	5.668
dez	214	13.471	13.685	5.758	19.443	2.482	3.189	5.671

(\*) Posição na folha de dezembro

Tabela II - Quadro de Pessoal em folha de pagamento - comparativos 2018/2017

Mês	2017					2018					Comparações	
	Ativos			Apos.	Total	Ativos			Apos.	Total	Ativos 2018/2017 (%)	Apos. 2018/2017 (%)
	Téc-Adm	Docentes	Total			Téc-Adm	Docentes	Total				
Janeiro	14.962	5.965	20.927	5.595	26.522	13.812	5.789	19.601	5.658	25.259	-6,34	1,13
fevereiro	14.943	5.948	20.891	5.627	26.518	13.782	5.796	19.578	5.671	25.249	-6,29	0,78
março	14.003	5.941	19.944	5.646	25.590	13.762	5.800	19.562	5.684	25.246	-1,92	0,67
Abril	13.975	5.918	19.893	5.654	25.547	13.736	5.800	19.536	5.690	25.226	-1,79	0,64
Mai	13.949	5.912	19.861	5.669	25.530	13.712	5.796	19.508	5.690	25.198	-1,78	0,37
Junho	13.932	5.887	19.819	5.667	25.486	13.693	5.791	19.484	5.690	25.174	-1,69	0,41
Julho	13.927	5.866	19.793	5.684	25.477	13.669	5.809	19.478	5.682	25.160	-1,59	-0,04
Agosto	13.899	5.845	19.744	5.685	25.429	13.654	5.788	19.442	5.680	25.122	-1,53	-0,09
Setembro	13.879	5.817	19.696	5.685	25.381	13.631	5.777	19.408	5.674	25.082	-1,46	-0,19
Outubro	13.860	5.825	19.685	5.688	25.373	13.625	5.772	19.397	5.670	25.067	-1,46	-0,32
Novembro	13.835	5.811	19.646	5.670	25.316	13.621	5.767	19.388	5.668	25.056	-1,31	-0,04
Dezembro	13.825	5.810	19.635	5.664	25.299	13.685	5.758	19.443	5.671	25.114	-0,98	0,12
<b>Média</b>	<b>14.082</b>	<b>5.879</b>	<b>19.961</b>	<b>5.661</b>	<b>25.622</b>	<b>13.699</b>	<b>5.787</b>	<b>19.485</b>	<b>5.677</b>	<b>25.163</b>	<b>-2,4</b>	<b>0,3</b>